

ASPERA LED ETANJ ARMATÜR

TEKNİK ÖZELLİKLER

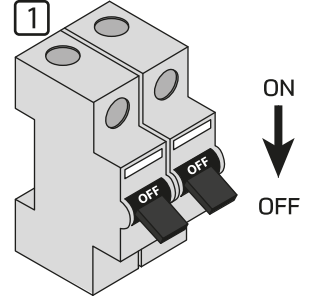
Model	:	ASPERA
Ürün Kodu	:	2934 (40W LED ETANJ ARMATÜR) 2936 (60W LED ETANJ ARMATÜR)
Çalışma Gerilimi	:	AC220-240V
Frekans	:	50/60Hz
Işık Verimi	:	105 Lm/W
Güç Faktörü	:	>0,9
Çalışma Sıcaklığı	:	-20°C ~ +40°C
IP Koruma Sınıfı	:	IP 65
Elektriksel Koruma Sınıfı	:	Class II
Işık Rengi	:	Beyaz - 6500K Gün Işığı - 3000K Doğal Beyaz - 4000K

UYARI:

1. Kurulumdan önce kullanım kılavuzunu dikkatlice okuyup muhafaza ediniz.
2. Ürünün montajını mutlaka ehliyetli bir elektrikçi tarafından yapılmalıdır.
3. Ürünün taşıma esnasında zarar görmediğinden emin olunuz.
4. Ürün bina içi kullanımına uygundur.
5. Çalışma esnasında ürünün üzerini örtmeyiniz.
6. Ürün temizliği için elektriği kesiniz, sadece kuru bez kullanınız.
7. Acil durum ışıkdağı olarak kullanılmaz.
8. Çocukların ulaşamayacağı yerde muhafaza ediniz.
9. Dimmerle çalışmaya uygun değildir.
10. Bu armatür Z Tipi Bağlantı içerir. (Bu armatürün harici bükülgen kablo veya kordonunun hasar görmesi durumunda; ilgili cihazın kırılmadan veya tahrip edilmeden kablo ve kordonunun değiştirilmesine imkan yoktur.)

KURULUM:

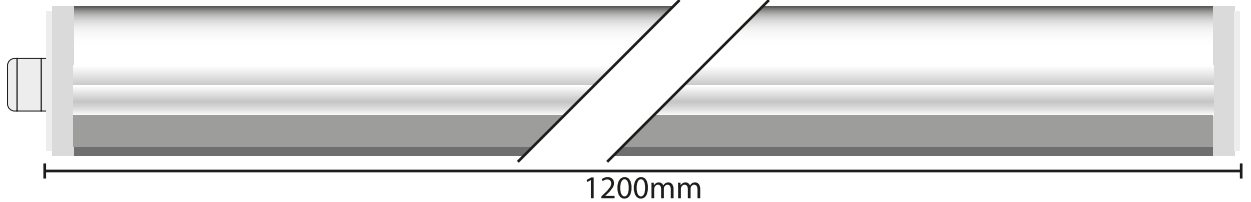
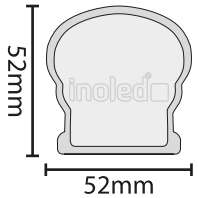
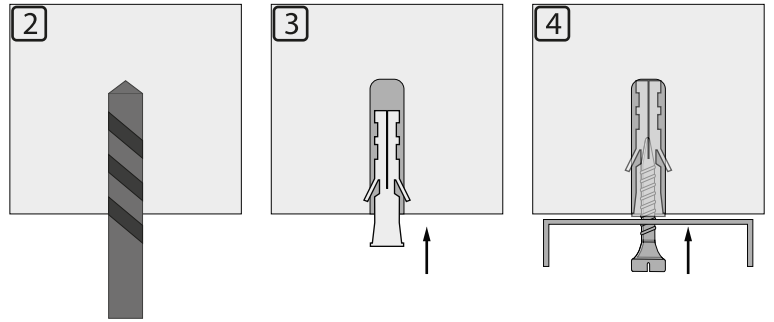
1. Kurulum öncesi elektriği kesiniz.
 2. Tavanı veya duvarı uygun şekilde deliniz.
 3. Kutu içindeki sabitleme aparatlarını dübel vida kullanarak tavana veya duvara monte ediniz.
 4. Ürünü sabitleme aparatlarına takınız.
 5. AC şebeke kaynağını, ürünün giriş kablolarına bağlayınız.
- Montajın ve bağlantıların doğru olduğunu kontrol ettikten sonra enerji veriniz.



LED MODÜL ÖZELLİKLERİ

Marka	:	Inoled
Çalışma Gerilimi(max)	:	160Vdc
Çalışma Akımı(max)	:	250mA
Modül Gücü (max)	:	40W
Tc (max)	:	100°C

40W ASPERA LED Etanj Armatür içerisinde 1 adet LED Modül,
60W ASPERA LED Etanj Armatür içerisinde 2 adet LED Modül kullanılmaktadır.



İTHALATÇI / ÜRETİCİ FİRMA:
TELSA ELEKTRİK AYDINLATMA SAN. TIC.LTD. STI.
Firuzköy Yolu, Bağlarbaşı Cd. No:65 B Blok Kat:1 34325
Avclar/Istanbul Türkiye www.inoled.com.tr

Made in Türkiye

